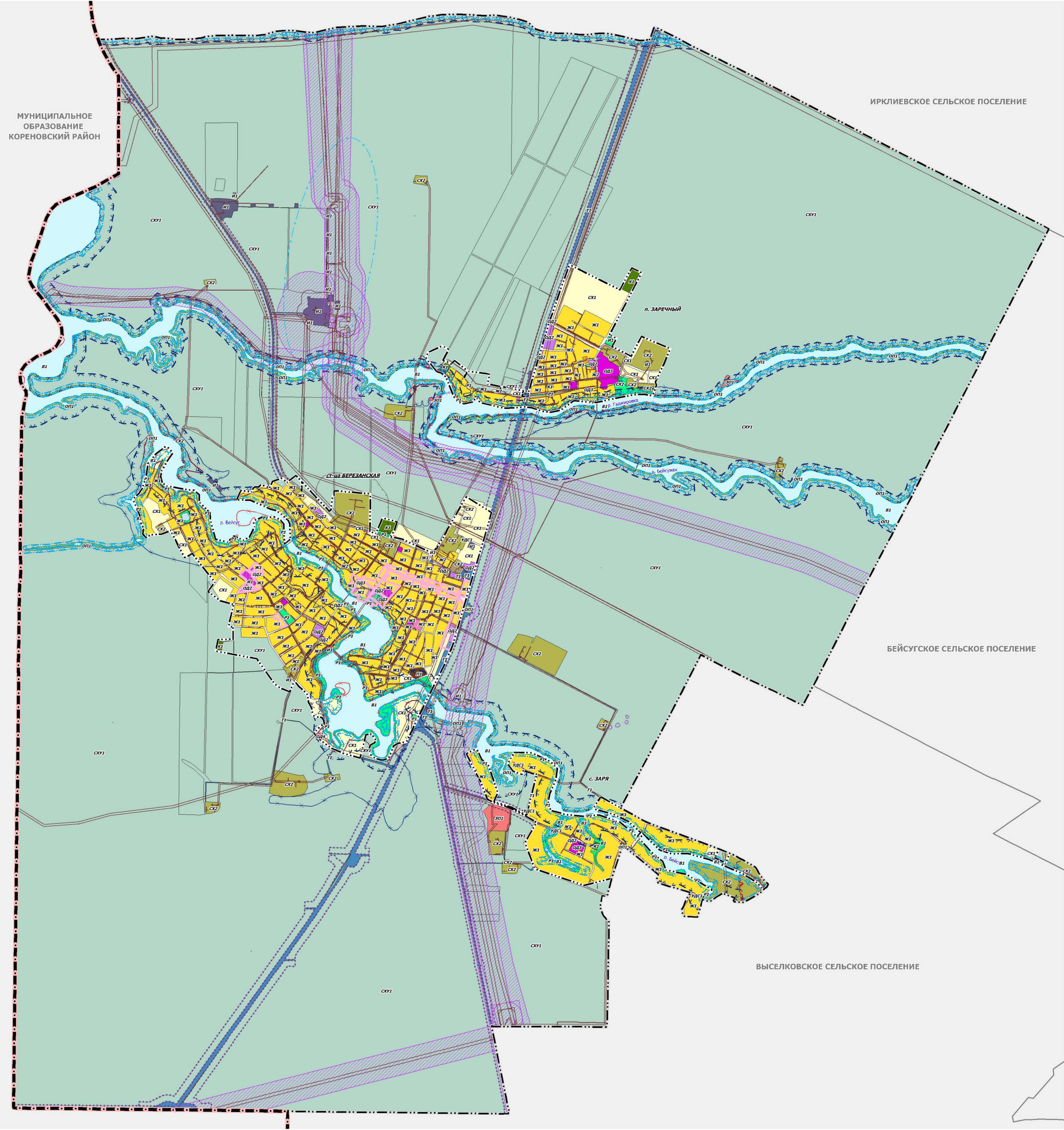


ВНЕСЕНИЕ ИЗМЕНЕНИЙ В ПРАВИЛА ЗЕМЛЕПОЛЬЗОВАНИЯ И ЗАСТРОЙКИ БЕРЕЗАНСКОГО СЕЛЬСКОГО ПОСЕЛЕНИЯ
ВЫСЕЛКОВСКОГО РАЙОНА
КАРТА ГРАДОСТРОИТЕЛЬНОГО ЗОНИРОВАНИЯ
М 1: 25 000



УСЛОВНЫЕ ОБОЗНАЧЕНИЯ

ГРАНИЦЫ ЕДИНИЦ АДМИНИСТРАТИВНО-ТЕРРИТОРИАЛЬНОГО ДЕЛЕНИЯ РОССИЙСКОЙ ФЕДЕРАЦИИ

- Граница муниципального района
- Граница сельского поселения
- Граница населенного пункта

ПРИРОДНЫЕ ОБЪЕКТЫ

ПОВЕРХНОСТНЫЕ ВОДНЫЕ ОБЪЕКТЫ

- Водоток (река, ручей, канал)

ТЕРРИТОРИАЛЬНЫЕ ЗОНЫ

- Ж1 Зона застройки индивидуальными жилыми домами
- Ж2 Зона застройки малоэтажными жилыми домами
- ОД2 Многофункциональная общественно-деловая зона
- ОД3 Зона специализированной общественной застройки
- ОД4 Зона религиозного использования
- П1 Производственная зона
- КС1 Коммунально-складская зона
- И1 Зона инженерной инфраструктуры
- Т1 Зона транспортной инфраструктуры
- УДС1 Зона улично-дорожной сети
- СК1 Зона сельскохозяйственных угодий в составе границ населенного пункта
- СК2 Зона сельскохозяйственных предприятий
- СКУ1 Зона сельскохозяйственных угодий в составе земель сельскохозяйственного назначения
- ОП1 Зона зеленых насаждений общего пользования
- Р1 Зона рекреационного назначения
- ЗО1 Зона отдыха
- С1 Зона ритуальной деятельности
- ОС1 Зона озелененных территорий специального назначения
- В1 Зона акваторий

ЗОНЫ С ОСОБЫМИ УСЛОВИЯМИ ИСПОЛЬЗОВАНИЯ ТЕРРИТОРИЙ

- Санитарно-защитная зона предприятий, сооружений и иных объектов
- Охранная зона газопроводов и систем газоснабжения
- Охранная зона объектов электроснабжения (объектов электросетевого хозяйства и объектов по производству электрической энергии); вдоль линий электропередачи, вокруг подстанций
- Охранная зона линий и сооружений связи
- Охранная зона особо охраняемой природной территории (государственного природного заповедника, национального парка, природного парка, памятника природы)
- Третий пояс зоны санитарной охраны источника водоснабжения
- Водоохранная (рыбоохранная) зона
- Прибрежная защитная полоса
- Зона затопления
- Зона подтопления
- Придорожная полоса
- Охранная зона пунктов государственной геодезической сети, государственной нивелированной сети и государственной гравиметрической сети
- Зона минимальных расстояний до магистральных или промышленных трубопроводов (газопроводов, нефтепроводов и нефтепродуктопроводов, аммиакопроводов)

ОБЪЕКТЫ КУЛЬТУРНОГО НАСЛЕДИЯ, ГРАНИЦЫ ИХ ТЕРРИТОРИЙ

ГРАНИЦЫ ТЕРРИТОРИЙ ОБЪЕКТОВ КУЛЬТУРНОГО НАСЛЕДИЯ

ФЕДЕРАЛЬНОЕ НАЗНАЧЕНИЕ

СУЩЕСТВУЮЩИЙ

- Граница территории объекта культурного наследия

ТЕРРИТОРИИ, В ГРАНИЦАХ КОТОРЫХ ПРЕДУСМАТРИВАЮТСЯ ТРЕБОВАНИЯ К АРХИТЕКТУРНО-ГРАДОСТРОИТЕЛЬНОМУ ОБЛИКУ ОБЪЕКТОВ КАПИТАЛЬНОГО СТРОИТЕЛЬСТВА

- Территория АГО